

BROUMOVSKO NA DLANI



7.
Poznáš, co je to za květinu?
K čemu se na Broumovsku využívala?
Jakou má květ barvu?

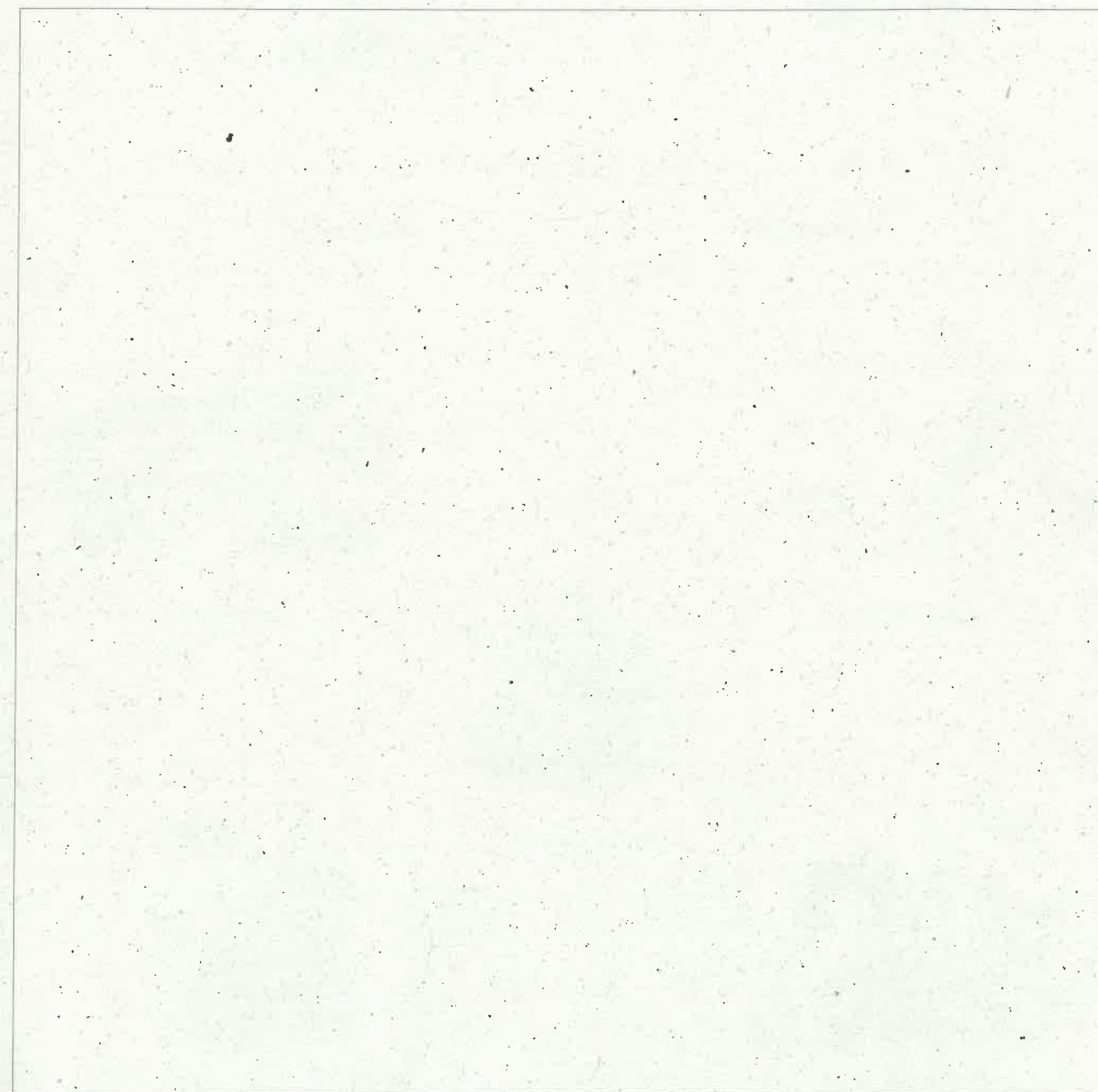


8.
Jaký název mají černě
vyznačené části? Jakým
jazykem se zde mluvilo?

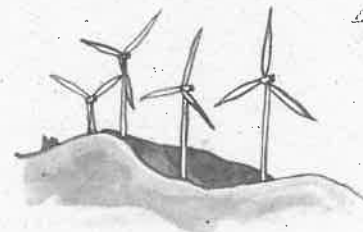
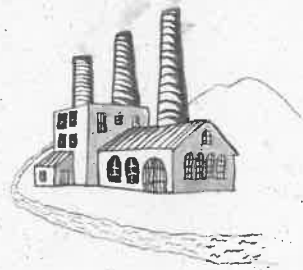
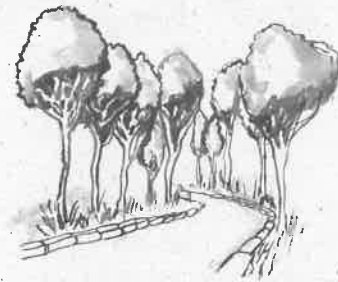
9.
Která část obrázku chybí?



1.
Jak bys pojmenoval(a) obec, kterou bys založil(a)?
Co bys do ní umístil(a)?
Nakresli její pláněk.



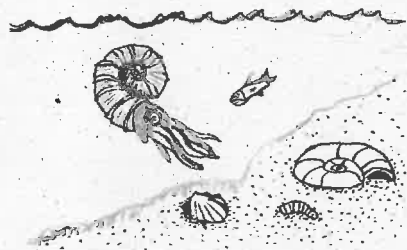
2.
Které prvky nepatří do barokní krajiny?



3.
Jak vypadala krajina Broumovska? Přiřaď správně dvojice obrázků a jejich popis.

PRVOHORY

DRUHOHORY



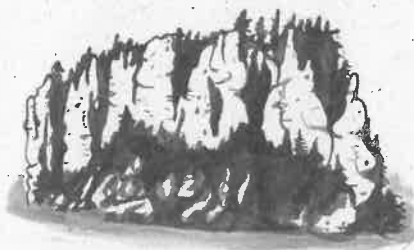
mělké moře



Javoří hory



pískovcová věž



skalní město



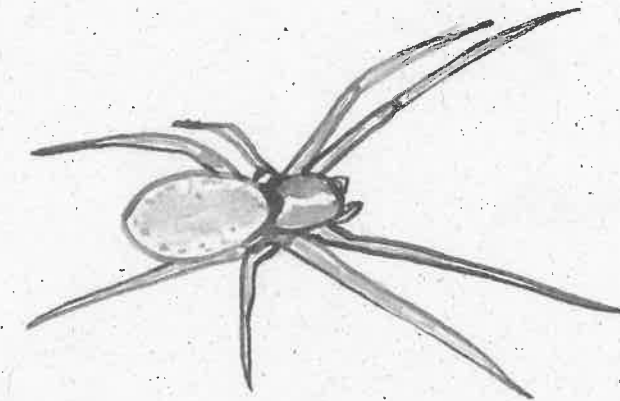
bažinatá krajina



4.
Sokol stěhovavý

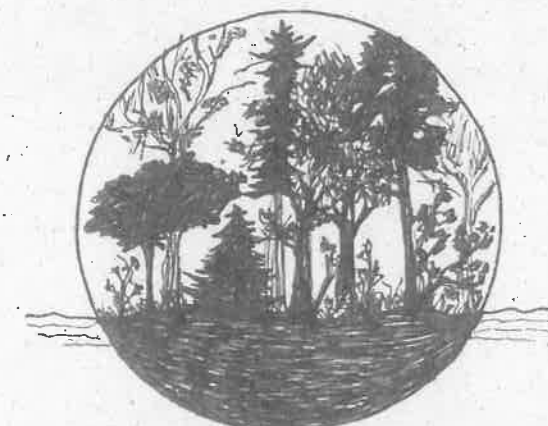
- a) je nejrychlejší živočichem na zemi
- b) dokáže letět až 400 km/hod střemhlav
- c) loví především zajíce a hlodavce

5.
Jak se nazývá rostlina nebo živočich, který v přírodě zůstal z doby ledové, kdy byl hojně rozšířen?

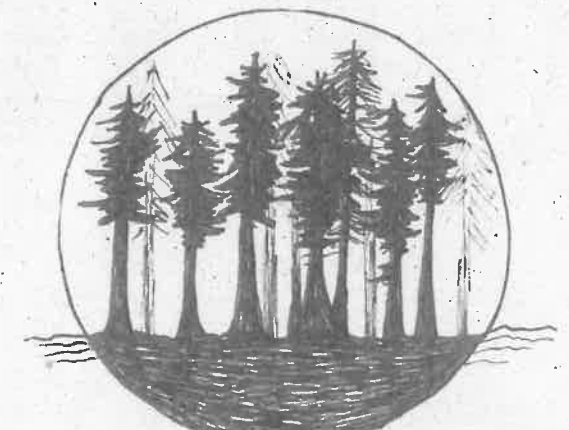


6.
Přírodní les je les, kde jsou zachovány původní druhy stromů a nalezneme v něm různé staré stromy, od semenáčků, mladých stromků až po staré velikány, včetně mrtvého dřeva. Existují tu bohaté ekosystémové vazby. Takový les je stabilní a odolnější vůči vnějším vlivům (škůdci, vichřice, požáry, extrémní počasí...).

Smrková monokultura je les tvořený pouze smrkem stejného stáří. Žije tu méně živočichů, roste minimální počet druhů rostlin. Kolik stromů napadne kůrovec? Stromy přeškrtni: Který les přežije?



PŘÍROZENÝ LES



SMRKOVÁ MONOKULTURA